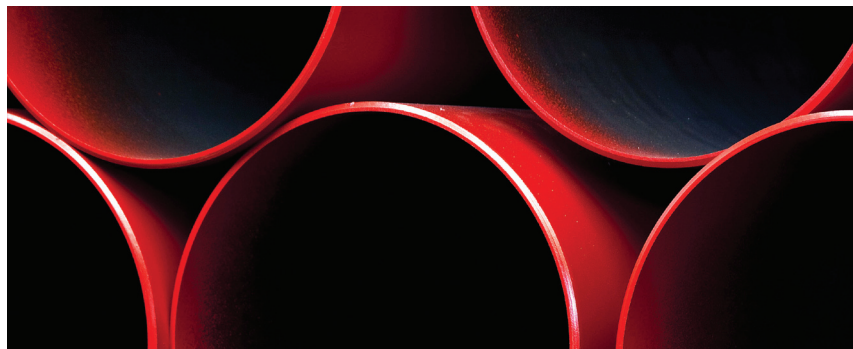




Tubi per condotte d'acqua EN 10224

TUBES FOR THE CONVEYANCE OF AQUEOUS LIQUIDS EN 10224



DIMENSIONI PREFERENZIALI (ESTRATTO) - PREFERRED DIMENSIONS (EXTRACT)

DIAMETRO NOMINALE NOMINAL DIAMETER	DIAMETRO ESTERNO OUTSIDE DIAMETER	SERIE A SERIES A		SERIE B SERIES B		SERIE C SERIES C		SERIE U SERIES U	
		SPESSORE WALL THICKNESS	MASSA MASS	SPESSORE WALL THICKNESS	MASSA MASS	SPESSORE WALL THICKNESS	MASSA MASS	SPESSORE WALL THICKNESS	MASSA MASS
POLLICI Inch.	De	mm	Kg / ml	mm	Kg / ml	mm	Kg / ml	mm	Kg / ml
40	48,3	-	-	-	-	2,6	2,93	-	-
50	60,3	-	-	-	-	2,9	4,11	-	-
65	76,1	-	-	2,6	4,71	2,9	5,24	-	-
80	88,9	2,6	5,53	2,9	6,15	3,2	6,76	-	-
100	114,3	2,6	7,16	3,2	8,77	4,0	10,9	-	-
125	139,7	2,9	9,78	3,6	12,1	4,5	15,0	-	-
150	168,3	3,2	13,0	4,0	16,2	5,9	18,2	-	-
200	219,1	4,0	21,2	5,0	26,4	6,3	31,0	-	-
250	273	4,0	26,5	5,6	36,9	7,1	41,4	-	-
300	323,9	4,0	31,6	5,9	46,3	7,1	55,5	-	-

COMPOSIZIONE CHIMICA DEGLI ACCIAI - CHEMICAL COMPOSITION

TIPO DI ACCIAIO STEEL NAME	C % max	SI % max	Mn % max	P % max	S % max
L 235	0,16	0,35	1,20	0,030	0,025
L 275	0,20	0,40	1,40	0,030	0,025
L 355	0,22	0,55	1,60	0,030	0,025

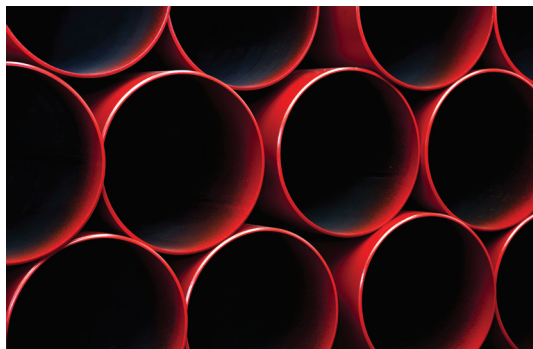
CARATTERISTICHE MECCANICHE DEGLI ACCIAI - MECHANICAL PROPERTIES

TIPO DI ACCIAIO STEEL NAME	CARICO UNITARIO ROTTURA TENSILE STRENGHT	CARICO UNITARIO SNERVAMENTO UPPER YIELD STRENGHT per spessore ≤ 16mm for thickness ≤ 16mm	CARICO UNITARIO SNERVAMENTO UPPER YIELD STRENGHT per spessore > 16mm for thickness > 16mm	ALLUNGAMENTO ELONGATION
	R _m MPa	R _{eH} min MPa	R _{eH} min MPa	A min %
L 235	da 360 a 500	235	255	25
L 275	da 430 a 570	275	265	21
L 355	da 500 a 650	355	345	21



Tubi per condotte d'acqua EN 10224

TUBES FOR THE CONVEYANCE OF AQUEOUS LIQUIDS EN 10224



TOLLERANZE SUI TUBI SALDATI EW - TOLERANCES ON WELDED PIPES EW

Sul diametro esterno (D)

$D \leq 219$ $\pm 1\%$ con un minimo di $\pm 0,5$ mm

$D > 219$ $\pm 0,75\%$

Sullo spessore

$\pm 10\%$ o $\pm 0,3$ mm (il valore più grande)

On outside diameter (D)

$D \leq 219 \pm 1\%$ with a minimum of ± 0.5 mm

$D > 219 \pm 0.75\%$

On thickness

$\pm 10\%$ or ± 0.3 mm (whichever is the greater)

Per tutte le altre tolleranze: V. norma

For all other tolerances: see standard

SUPERFICI - SURFACES

I tubi possono essere forniti neri (grezzi), zincati, verniciati e rivestiti in PE o bitume.

Tubes can be supplied bare, galvanized, painted and coated with PE or bitumen.

PROVE - TEST

Prova idraulica o controllo elettromagnetico.

Hydrostatic test or electromagnetic control.